



CTI

从农田到餐桌

全产业链食品安全
解决方案

华测检测（CTI）作为中国第三方检测与认证服务的开拓者和领先者，是一家集检测、校准、检验、认证及技术服务为一体的综合性第三方机构，在全球范围内为企业一站式解决方案。

- CTI 每年可出具约150万份具有公信力的检测认证报告，服务客户9万家，其中世界五百强客户逾百家。
- 在消费品、工程、环境、食品/农产品/保化、电器/工业品、交通运输、医学/生命安全等相关领域可为客户提供检测、检验、认证、审核、验货、培训、鉴定、咨询等服务
- 中国检测行业首家上市公司，股票代码：300012





医学事业部



消费品事业部



计量及数字化事业部



环境监测及检测事业部



技术服务事业部

食农及健康产品事业部



CTI十大事业部



电器及工业品
检测事业部



海外事业部



工程建筑及特检
事业部



汽车及金属材料事业部

社会责任

我们不仅创造经济利润，追求卓越绩效，
更主动承担社会责任，积极参与公益活动。

在2008年汶川地震、2010年玉树地震等灾害发生时，华测第一时间采购紧缺物资送往灾区，并在全国各分支机构开展募捐。



2020年，新冠肺炎席卷全球，华测人坚守岗位，为“战疫”积极履行社会责任。



2010年，华测在甘肃捐建“礼县永坪乡马沟华测检测希望小学”，并配备电脑、图书等各项学习用品。



食农及健康产品事业部

是华测集团核心事业部之一，专注从原料到产品的过程控制，提供涵盖种植与养殖、初级生产、加工及包装、储藏运输、分销及零售、进出口等环节，基于整个供应链的一站式质量管理解决方案，鉴证企业对产品安全的承诺。



检测



认证



审核



培训



咨询



布局全国网络

全国实验室建设布局，实现独立专业、门类齐全、覆盖全国、整齐划一的实验室服务网络。

30,610

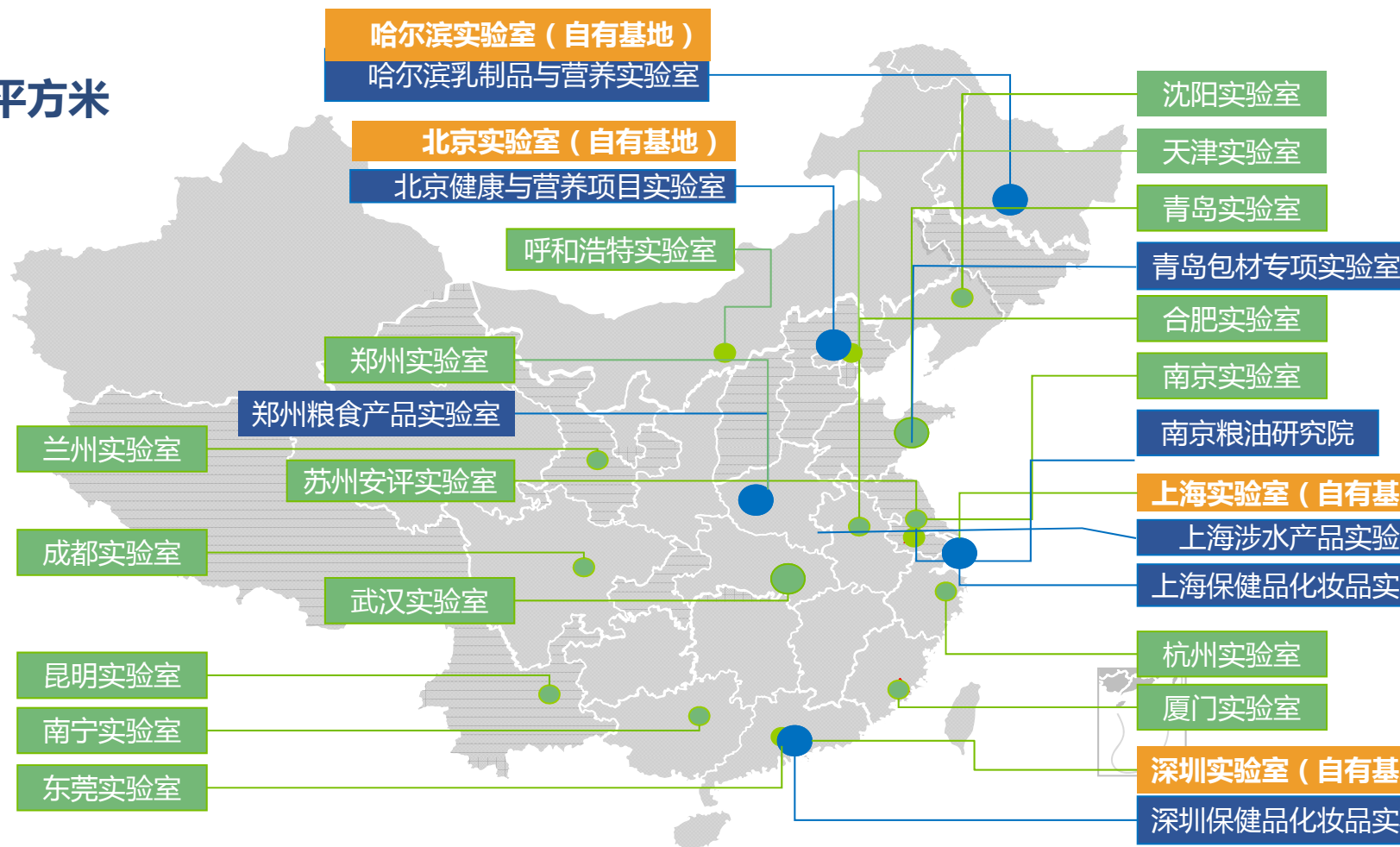
全国实验室总平方米

20

综合实验室

8

专项实验室



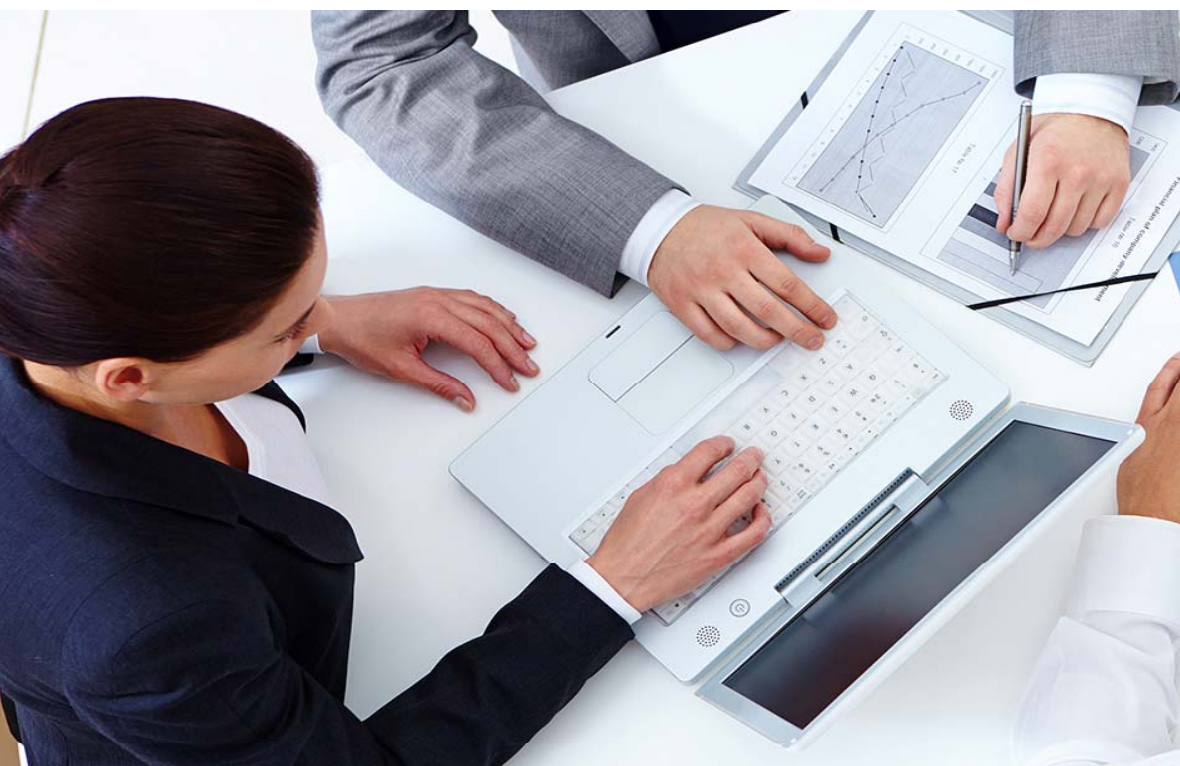
设备投入

自有仪器设备 **2000余台**
设备累计投入超过 **2亿元**



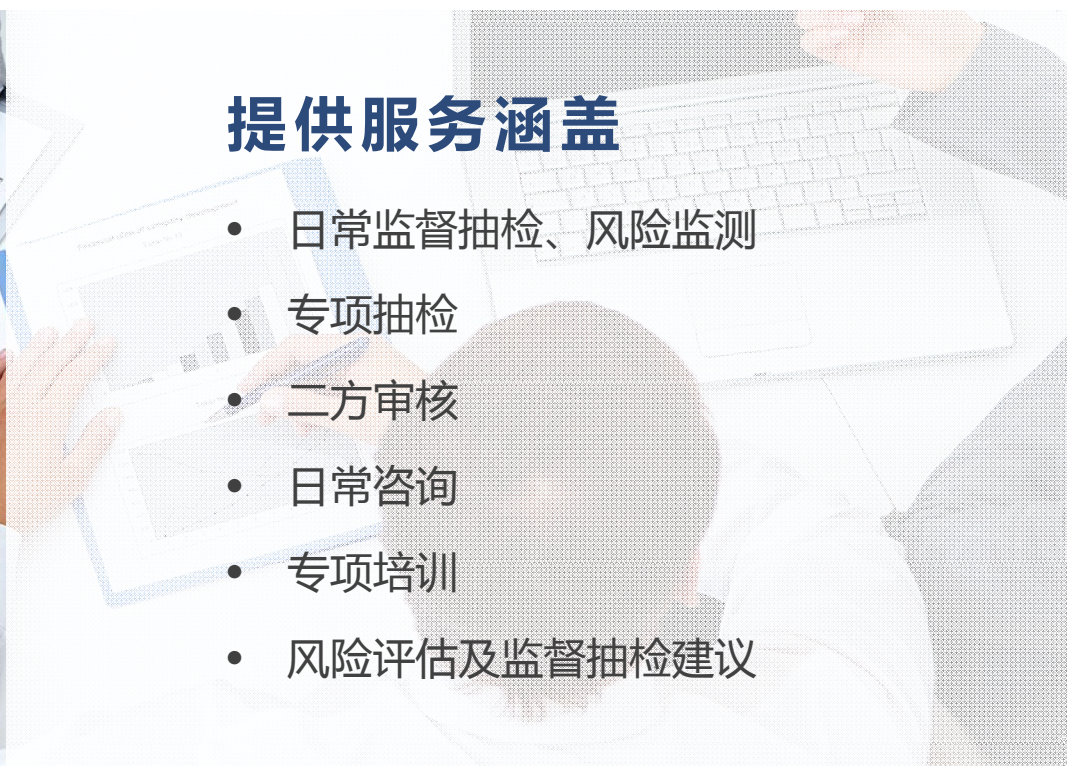
广泛的政府合作

CTI最早与政府部门合作，目前已覆盖33个省级行政区的市场监管系统、农业系统、公安系统、教育系统等



提供服务涵盖

- 日常监督抽检、风险监测
- 专项抽检
- 二方审核
- 日常咨询
- 专项培训
- 风险评估及监督抽检建议



完备的系统数据

CTI实现从2008年全年业绩约300万到2019年7亿的快速发展，市场占有率高，检测数据量大，涉及行业分布广泛，测试项目多，可靠性强。可以为政府、企业、消费者提供可信度极高的大数据支持。



政府监管

- 提供食品安全风险监督建议方案
- 协助监管部门完成辖区企业二方审核
- 实施政府抽样及检测



企业风险防控

- 对供应商评估提供支持
- 对质量成本控制提供支持
- 制定基于风险的检测方案
- 制定基于风险的内部及供应链管理方案



消费者服务

- 及时发布消费预警
- 传播国家食品安全管理政府法规
- 科普食品安全常识

强大的技术支撑



截至2019年

参与制定、修订标准506项

已公布标准402项



取得专利179项



CTI全国共有员工超过**9000**人，技术人员占比**50%**，研发人员占比**16%**；食农与健康产品事业部近**1600**人，本科及以上学历占比**80.1%**，高级职称及研究员**16**人；华测集团设有专业研究部门，为国内民营检测机构中在此方面着手最早、投入最多的机构之一。在2013年获得中国合格评定国家认可委员会认可的CNAS能力验证计划提供者（**PTP**）和CNAS标准物质及标准样品生产者（**RMP**）资质，是国内唯一一家同时获得能力验证提供者及标准物质生产者两项认可资质的第三方检测机构。

积极参与食品安全科普宣传



中国检验检测品牌集群

中国出入境检验检疫协会会长王新为集群主席，中国检验认证(集团)有限公司副总裁李杰和华测集团总裁申屠献忠为副主席，华测集团成为首批理事单位。



“一带一路”食品安全论坛

由中国人民对外友好协会、中国国际贸易促进委员会、国务院食品安全委员会办公室、丝路规划研究中心主办，华测集团总裁申屠献忠参会并发表“标准，助力食品安全”讲话。



国家校园食品安全宣传活动

国务院食品安全办副主任、市场监管总局副局长孙梅君出席活动并讲话，教育部、卫健委、市场监管总局有关司局负责人参加活动，华测集团副总裁李丰勇受邀参加本次活动。



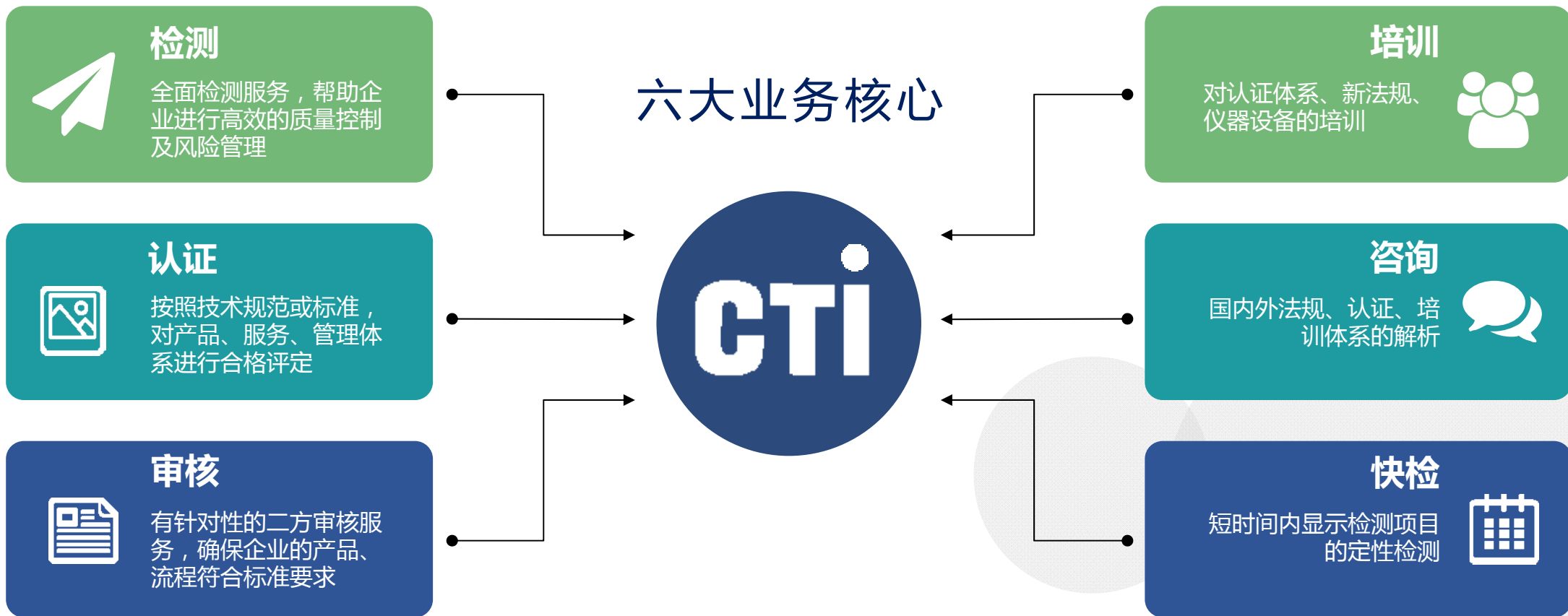
承办国际标准化会议

2019年华测承办国际标准化会议，华测研究院专家担任多项标准化领导职位，参与制修订标准10余项，得到国内外专家的一致肯定。

服务领域



业务核心



检测能力



- 农药残留检测
- 兽药残留监测
- 食品添加剂
- 重金属及微量元素
- 微生物及生物毒素
- 基因检测
- 营养成分检测
- “三品一标”产品检测

- 保健食品检测
- 日化产品检测
- 饲料检测
- 食品包装材料检测
- 标签符合性测试



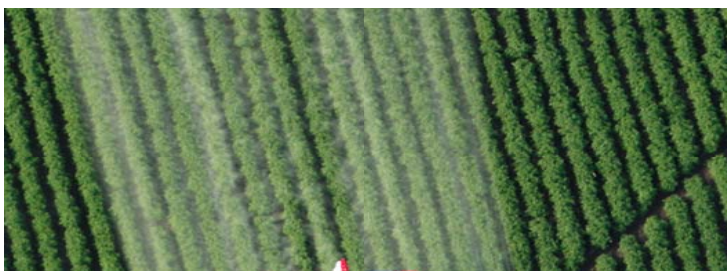
CTI 根植于多年的技术积累，拥有丰富的产品测试经验，提供独立、迅速，有针对性的测试服务。

农产品是源头



农产品生产环境检测：空气、土壤、灌溉水、养殖用水、加工用水、养殖排放水、测土配方

肥料检测：肥料的元素、养分、理化指标、重金属、微生物



良好农业规范认证：种植类GAP认证，及相关内容的二方审核和培训服务

农药登记试验服务：生态毒理试验、环境归趋测试、农药残留试验



农产品质量检测：农残、兽残、重金属、微生物、品质指标、基因测试

有机产品服务、绿色食品服务、农产品地理标志服务

农产品服务

农业是食品的源头，CTI农产品服务针对农业基础环节开展精准技术服务，帮助初级农产品产业链企业优化过程，提升产品竞争力，获得良好的效益，拥有持续发展的优势。在种植、养殖、加工包装、储藏运输等重点环节，提供一站式质量管理解决方案，鉴证企业对产品安全的承诺。

关注健康与营养



奶牛养殖

- 体系管理：GAP认证、有机认证
- 审核：养殖规范、养殖评价体系
- 养殖环境：土壤、空气、灌溉水
- 投喂环节：牧草、饲料原料、饲料、畜禽饮用水

消费终端

- 市场抽检
- 消费市场调查

原辅料管控

- 原奶质量交付查验
- 原辅料风险监控
- 供应商审核

加工生产

- 体系管理：ISO9000、ISO22000、BRC、IFS、FSSC22000
- 研发辅助：原料及包材风险监控、产品营养成分检测、新原料检测、新方法开发
- 生产过程管理：过敏原管控、精益生产咨询、产品检测、SC发证检验、型式检验

- 风险管理：仓储系统风控管控、冷链产品质量控制

健康与营养研究中心

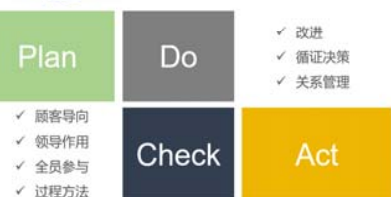
2018年1月成立，下设两个专项实验室：**北京乳品检测中心及营养研究中心**和**黑龙江乳品专项实验室**。服务领域贯穿奶牛养殖、原辅料管控、加工生产、仓储物流和消费终端等供应链重点环节，通过**新品研发协助、产品检测、认证、现场审核、专业培训**等服务形式，为乳制品全产业链企业提供全方位质量管控解决方案，帮助企业打造具备核心竞争力的优势产品。

认证审核

CTI 是获国家认监委批准的认证服务机构，集团全资子公司**北京华测食农认证服务有限公司**是中国BRC、IFS三方认证的开拓者，并颁发中国第一张IFS认证证书。

独有现代化互联网在线审核及认证技术平台，在**农产品养殖、食品加工/流通/餐饮环节、网络食品交易平台、政府监管**等领域，帮助客户在组织、人员、设施、产品及供应链管理方面获得规范引导，提高产品质量和管理水平，建立科学高效规范的业务平台。

ISO 9001 认证



规范企业运作
识别机遇和风险
可持续发展



- Step 1 识别生产过程危害
- Step 2 确定关键控制点
- Step 3 制定控制措施
- Step 4 实施监控

FSSC 22000 认证

ISO 22000+GMP

- 北美市场高度认可
- 一年有效期
- 提供国际认可的认证证书



- 1998年，英国零售商协会 (British Retail Consortium)
- 食品安全管理体系标准
- GFSI 全球食品安全倡议组织认可
- 全球最严格、认可度最高的国际食品安全标准

- ✓ 供应商/OEM厂商二方审核
- ✓ 网络食品第三方交易平台入驻商户审核
- ✓ ISO22000、ISO9001及自愿性产品认证
- ✓ IFS和BRC认证
- ✓ Global GAP认证
- ✓ China GAP认证
- ✓ HACCP认证
- ✓ 企业风险评级

FACH管理学院

FACH(Food\Agri\Cosmetic\ Health)管理学院 隶属于华测检测认证集团，致力于食品、农产品、化妆品、保健食品、健康用品领域的质量管理与检测技术服务。在深圳教育局注册，获得“民办学校办学许可证”，学院在上海、南京、成都、北京、天津、武汉、广州、深圳、青岛、厦门、沈阳等20几处设有分支机构，可为企业质量与安全管理水平提升提供全面解决方案。



主要培训形式

公开课

年度排定计划，每月定期开班；
指定时间地点统一授课；
学员来自不同企业，形成面授交流平台，分享先进经验；

企业专场

根据客户的培训需求设计专场培训课程，导师进厂专项授课，针对性教学，解决客户实际问题；授课时间，地点企业自由安排。

网络直播+在线课程

跨时空，真人主讲，在线及时互动，节省差旅时间成本，为学员创建专属学习群；制作精良的在线课程。

咨询项目

提供项目咨询，协助企业完成体系辅导、实验室辅导、新产品开发、清洁验证、风险评估、供应商质量改善等项目任务；全面解决企业生产服务中的技术问题。



FACH学院执行的所有培训，由“华测FACH管理学院”颁发培训合格证书。

华测官网可查：<http://www.cti-fda.com>.

及时有效



快速检测服务可及时有效的发现问题，协助监管人员提高工作效率，促进食品及农产品企业提升核心竞争力，增强消费者的食品安全信心，站在食品安全监测和风险防控体系最前沿，筑起食品安全问题第一道防火墙、发出第一声预警铃。

- 农贸及批发市场快检服务
- 学校食堂现场审核及快检服务
- 农业系统快检服务
- 活动现场保障审核及快检服务
- 大型连锁超市及配送企业委托测试服务
- 快检产品验证评价服务

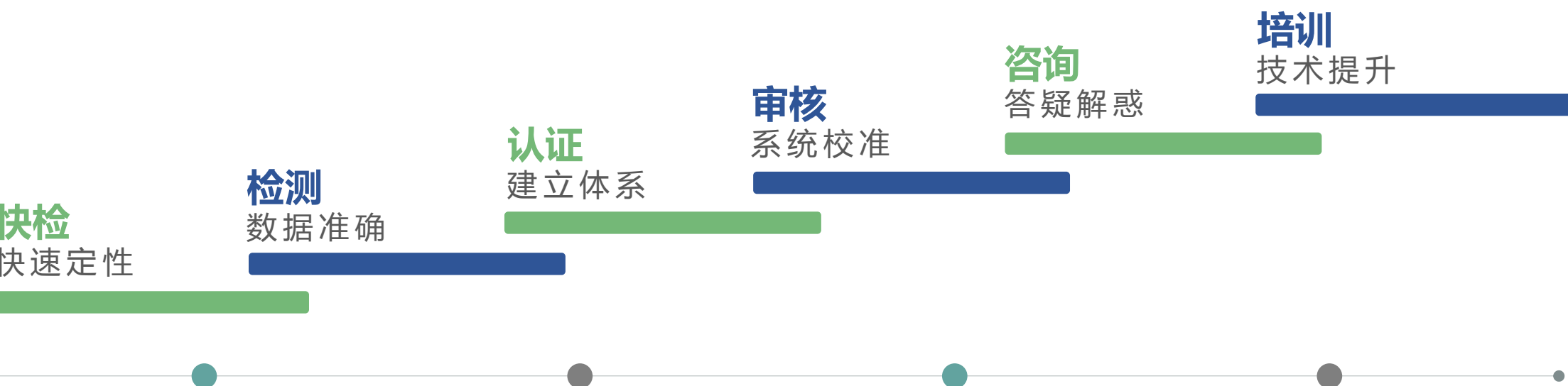


快检服务

华测快检是事业部重要服务项目，下设食品快检运营中心、研发中心、市场销售部。可检测蔬菜、水果、禽畜肉及其副产品、水产品（海产品）、鲜蛋、豆类、生干坚果及籽类食品等200多个项目。

业务关联和成效

从农产品种植、运输、储存，到现代化食品原料筛选、风险控制、品质保证，我们在擅长的领域，完成从农田到餐桌全供应链的技术服务。





我们关注食品安全每一个细节，以精确标准守护生活，鉴证企业对产品安全的承诺



华测检测认证集团股份有限公司
CENTRE TESTING INTERNATIONAL GROUP CO., LTD.



WEBSITE
<http://www.cti-cert.com>



HOTLINE
400-6788-333